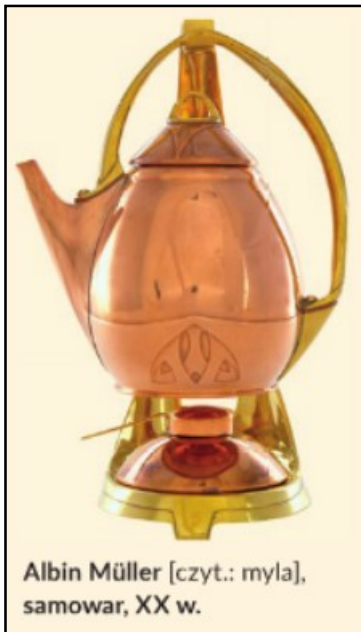


SECESYJNE DZIEŁA SZTUKI UŻYTKOWEJ

To już ostatnia lekcja plastyki w tym roku szkolnym. Zapoznaj się z zamieszczonym materiałem...

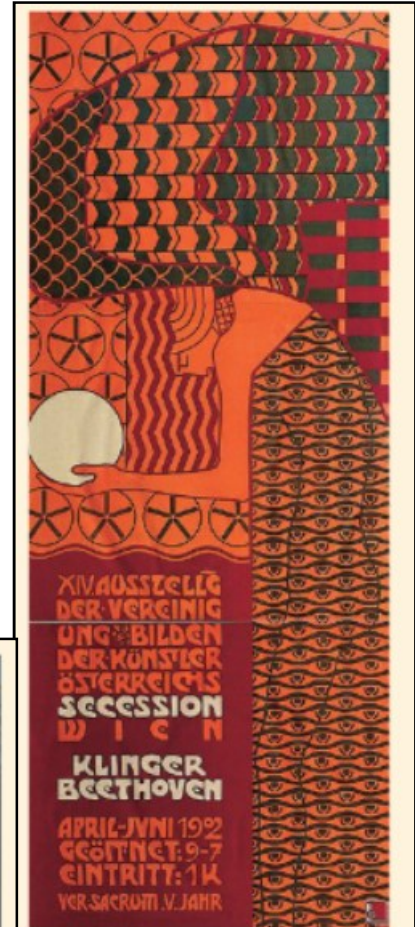
Twórcy secesji zapoczątkowali nowoczesny sposób myślenia o przestrzeni życia człowieka. Sprzeciwili się zarówno stylom dawnych epok, jak i produkcji przemysłowej. Zakładali towarzystwa i warsztaty, aby współpracować z rzemieślnikami, którzy wykonywali przedmioty w tradycyjny sposób. Secesyjnym artystom zależało na tym, aby nastrój epoki i jej moda dostrzegalne były we wszystkich elementach dekoracyjnych i użytkowych, dlatego wnętrza i elewacje budynków w tym stylu planowano bardzo szczegółowo. Projektowaniem secesyjnych przedmiotów zajmowali się malarze i rzeźbiarze. Chętnie stosowali oni długie, wijące się linie i nieregularne kształty. Do popularnych motywów zdobniczych należały rośliny, owady, węże i ptaki, często o znaczeniu symbolicznym, zaczerpniętym z literatury. Oprócz giętkiej linii w dekoracjach pojawiała się geometria, a całość często była asymetryczna. Secesyjne dzieła sztuki użytkowej wykonane z kosztownych materiałów są bardzo dekoracyjne i mają ciekawe kształty – ich efektowna forma dominuje nad użytecznością.



Albin Müller [czyt.: myła],
samowar, XX w.



Alfons Mucha, wnętrze sklepu jubilerskiego Fouqueta [czyt.: fuketa]
w Paryżu, XX w.



Alfred Roller, plakat 14. Wystawy Secesji Wiedeńskiej, XX w.

SECESYJNE WZORNICTWO W AUSTRIACKIM MUZEUM SZTUK STOSOWANYCH I SZTUKI WSPÓŁCZESNEJ W WIEDNIU

W 1871 r. oddano do użytku budynek, w którym Muzeum Sztuki i Przemysłu dzieliło wnętrza z Wiedeńską Szkołą Sztuk i Rzemiosł. Kiedy nowy styl zdobył szerokie uznanie, wielu artystów Stowarzyszenia Secesji Wiedeńskiej zatrudniono w muzeum oraz w szkole. Dzisiaj placówka gromadzi bogate zbiory sztuki użytkowej. Stała ekspozycja ukazuje źródła inspiracji twórców stylu secesyjnego i ich dorobek z różnych etapów rozwoju nurtu. W muzeum mieści się także archiwum Warsztatów Wiedeńskich, w których powstawały projektowane przez artystów przedmioty.

W Polsce

Muzeum Mazowieckie w Płocku

Placówka – mieszcząca się w kamienicy z początku XX w. – bywa też nazywana Muzeum Secesji. Ekspozycje poświęcone temu nurtowi zajmują cztery piętra budynku. Wnętrza urządzone meblami i sprzętami z epoki tak, aby odzwierciedlały życie w tamtych czasach. Znajdują się tu m.in.: biblioteka, pokój stołowy i pokój dziecka. Secesyjne wytwory rzemiosła artystycznego pogrupowano według materiałów, z których zostały wykonane. Można więc oglądać kolekcję szkła, ceramiki oraz biżuterii, medalierstwa i wyrobów z metalu. Oprócz sztuki użytkowej w muzeum prezentowane są także projekty, rysunki, obrazy i rzeźby autorstwa polskich artystów tworzących na przełomie XIX i XX w.

Bracia Muller [czyt.: mjuler],
wazon z barwionego szkła, XX w.



Wazony z opalizującego szkła, huta szkła Loetz-Witwe [czyt.: lec witfe], XX w.

UDANYCH WAKACJI! 😊